

Wassenaarseweg 231 's-Gravenhage



Röttgering
Makelaars

Altijd meer dan je verwacht!

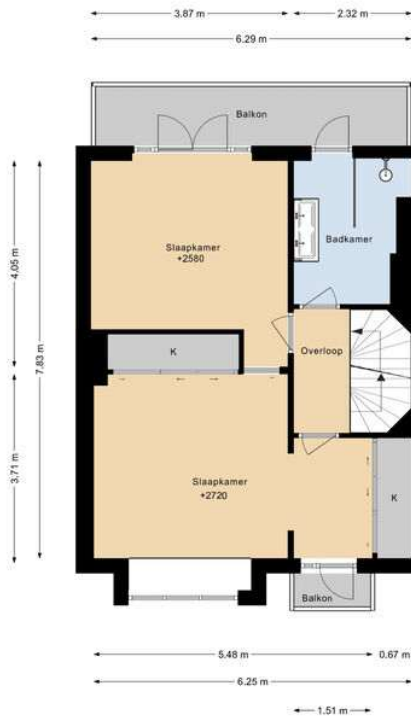


WASSENAARSEWEG 231
BEGANE GROND



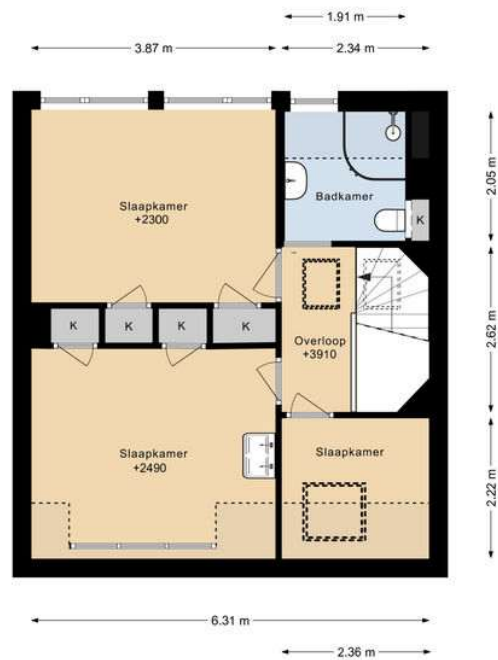
DEZE PLATTEGRONDEN ZIJN MET DE GROOTSTE ZORG
SAMENGESTELD EN DIENEN TER INDICATIE.
ER KUNNEN GEEN RECHTEN AAN WORDEN ONTLEEND.
© WWW.DROOMHUIS360.NL

WASSENAARSEWEG 231
1E VERDIEPING



DEZE PLATTEGRONDEN ZIJN MET DE GROOTSTE ZORG
SAMENGESTELD EN DIENEN TER INDICATIE.
ER KUNNEN GEEN RECHTEN AAN WORDEN ONTLEEND.
© WWW.DROOMHUIS360.NL

WASSENAARSEWEG 231
2E VERDIEPING



DEZE PLATTEGRONDEN ZIJN MET DE GROOTSTE ZORG
SAMENGESTELD EN DIENEN TER INDICATIE.
ER KUNNEN GEEN RECHTEN AAN WORDEN ONTLEEND.
© WWW.DROOMHUIS360.NL

Riant wonen met uitzicht op weilanden van Landgoed Clingendael!

Uitstekend onderhouden 7-kamer uitgebouwd herenhuis met een fantastisch uitzicht op de weilanden van Landgoed Clingendael, met maar liefst 5 slaapkamers, 2 badkamers, 20 zonnepanelen, een voortuin en een zonnige achtertuin op het zuidoosten met sfeervolle en verwarmde lounge-ruimte en achterom!

Indeling:

Voortuin. Entree woning. Vestibule met ruimte voor garderobe. Gang. Ruim modern toilet. Zeer riante en lichte woon-/eetkamer met een erker aan de voorzijde en schitterend vrij uitzicht over de weilanden, sfeervolle open haard en aan de achterzijde uitgebouwd met toegang via de openslaande deuren naar de zonnige achtertuin. Moderne keuken voorzien van diverse inbouwapparatuur met toegang tot de achtertuin. Heerlijke zonnige en onderhoudsvriendelijke achtertuin op het zuidoosten.

1e verdieping:

Overloop. Ruime master bedroom aan de voorzijde met bijgetrokken zijkamer met fraaie handgemaakte inbouwkasten (akoestisch geïsoleerde zijmuur) en met . Ruime slaap-/werkkamer aan de achterzijde met openslaande deuren naar het zonnige balkon op het zuidoosten en voorzien van een bankirai vloer. Luxe en zojuist vernieuwde badkamer met inloop (regen)douche (gunmetal) met wastafelmeubel, elektrische handdoekverwarmer, dubbele sierradiator, ledspiegel en tevens toegang tot het balkon.

2e verdieping:

Een verrassing is hier het ultra licht trappenhuis. Een deel van de vliering (boven het trappenhuis) is weggebroken en een bijzondere vide met grote daklichten is ontstaan. Aan de achterzijde dakkapel over de volle breedte. Voorkamer. Achterkamer. Voorzijkamer en een goede 2e badkamer met douche en toilet.

Algemeen:

Woonoppervlakte 160m², Inhoud 641m³, 641m³, 187m²,
Energie label B, Cv-ketel Remeha Calenta Ace 40C, CW5, 20L (202
Achtertuin is geheel ommuurt met afgesloten achteringang
Beschermd stadsgezicht
Eigen grond
Oplevering in overleg

Bent u enthousiast?

Sluit deze woning niet aan op uw woonwensen? Maak gerust eens een afspraak om samen met ons uw wensen in kaart te brengen. Graag begeleiding we u in de zoektocht naar dé geschikte woning. U kunt ons bereiken op tel 070 324 55 66 of mailen op info@rottgering.nl of loop een keertje bij ons binnen op de Breitnerlaan 285 te Den Haag. Meer info vind u op www.rottgering.nl.

Deze informatie is geheel vrijblijvend, uitsluitend voor geadresseerde bestemd en niet bedoeld als aanbod. Ten aanzien van de juistheid van de vermelde informatie kan door Röttgering Makelaars B.V. geen aansprakelijkheid worden aanvaard, noch kan aan de vermelde informatie enig recht worden ontleend. Deze brochure is door ons kantoor met de meeste zorg samengesteld aan de hand van de door de verkoper aan ons ter hand gestelde gegevens en tekeningen. Derhalve kunnen wij geen garanties verstrekken, noch kunnen wij op enigerlei wijze eventuele aansprakelijkheid voor deze gegevens aanvaarden.



**Röttgering
Makelaars**