

# Cornelis de Wittlaan 93 'S-Gravenhage

VRAAGPRIJS € 935.000,= K.K.



Röttgering  
Makelaars

Altijd meer dan je verwacht!





CORNELIS DE WITTLAAN 93  
BESANE GROND



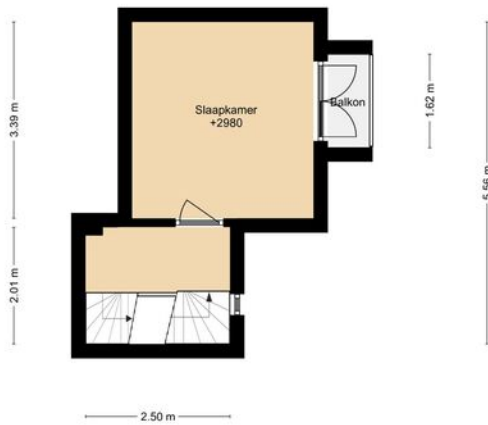
DEZE PLATTEGRONDEN ZIJN MET DE GROOTSTE ZORG  
SAMENGESTELD EN DIJNEN TER RICHTIGE  
ER KUNNEN GEEN RECHTEN AAN WERDEN ONTLEEND.  
© WWW.DROOMHUIS360.NL

CORNELIS DE WITTLAAN 93  
3E VERDIEPING

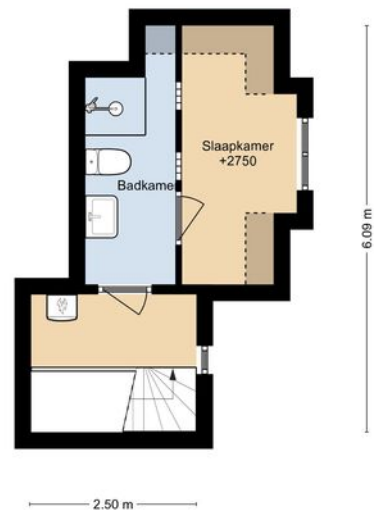
1.39 m 1.75 m

CORNELIS DE WITTLAAN 93  
2E VERDIEPING

3.14 m 0.76 m



DEZE PLATTEGRONDEN ZIJN MET DE GROOTSTE ZORG  
SAMENGESTELD EN DIJNEN TER RICHTIGE  
ER KUNNEN GEEN RECHTEN AAN WERDEN ONTLEEND.  
© WWW.DROOMHUIS360.NL



DEZE PLATTEGRONDEN ZIJN MET DE GROOTSTE ZORG  
SAMENGESTELD EN DIJNEN TER RICHTIGE  
ER KUNNEN GEEN RECHTEN AAN WERDEN ONTLEEND.  
© WWW.DROOMHUIS360.NL

Stijlvol, uniek en zeer goed onderhouden parterre hoekappartement met bijna 180m<sup>2</sup> woonoppervlakte met een luxe woonkeuken in de serre, een beschutte achtertuin, maar liefst 4 slaapkamers, 2 badkamers en vele authentieke stijldetails zoals de originele schuifseparatie, schouwen en glas-in-lood ramen.

De situering is zeer aantrekkelijk en centraal in het geliefde Statenkwartier, nabij diverse internationale organisaties, de vele en bijzondere winkels en gezellige horecagelegenheden van de Frederik Hendriklaan, scholen voor basis- en middelbaar onderwijs alsmede internationale

### Indeling

Voortuin. Entree. Ruime vestibule met marmeren vloer. Gang voorzien van zwart-witte tegelvloer en 2 diepe kasten (o.a. wasmachineruimte en meterkast). Riante woon-/eetkamer kamers-en-suite met schuifdeurseparatie voorzien van glas-in-looddeuren, stucwerk plafonds, erker met shutters, markante schouw en parketvloer. Ruime woonkeuken aan de achterzijde met luxe keukeninrichting voorzien van composiet aanrechtblad, 4-pits gaskookplaat, combi magnetron, oven, afzuigkap, koel-/vriescombinatie en vaatwasser. Openslaande naar de heerlijke achtertuin met veel privacy.

Via de gang met toilet toegang naar ruime slaapkamer voorzien van gashaard, doorloop naar inloopkast en moderne badkamer met ligbad, inloopdouche en dubbele wastafel, via de slaapkamer is er ook toegang naar de achtertuin.

1e verdieping: Overloop en ruime slaapkamer.

2e verdieping: Overloop en slaapkamer met toegang balkon.

3e verdieping: Overloop, 2e badkamer met douche, vaste wastafel en 2e toilet en kleine slaapkamer.

Algemeen:

Woonoppervlakte: 178,8m<sup>2</sup>

Inhoud: 705,4m<sup>3</sup>

Bouwjaar: 1906

Elektra 7 groepen en aardlekschakelaar

Geiser: Bosch

CV Ketel: Remeha Avanta HR

2e ingang in de Jacob Gillesstraat, waardoor de woning ideaal zou kunnen zijn voor kantoor/praktijk aan huis of dubbele bewoning

Beschermd stadsgezicht

Actieve VvE met maandelijkse VvE bijdrage van € 110,83 per maand

## Bent u enthousiast?

Sluit deze woning niet aan op uw woonwensen? Maak gerust eens een afspraak om samen met ons uw wensen in kaart te brengen. Graag begeleiding we u in de zoektocht naar dé geschikte woning. U kunt ons bereiken op tel 070 324 55 66 of mailen op [info@rottgering.nl](mailto:info@rottgering.nl) of loop een keertje bij ons binnen op de Breitnerlaan 285 te Den Haag. Meer info vind u op [www.rottgering.nl](http://www.rottgering.nl).

Deze informatie is geheel vrijblijvend, uitsluitend voor geadresseerde bestemd en niet bedoeld als aanbod. Ten aanzien van de juistheid van de vermelde informatie kan door Röttgering Makelaars B.V. geen aansprakelijkheid worden aanvaard, noch kan aan de vermelde informatie enig recht worden ontleend. Deze brochure is door ons kantoor met de meeste zorg samengesteld aan de hand van de door de verkoper aan ons ter hand gestelde gegevens en tekeningen. Derhalve kunnen wij geen garanties verstrekken, noch kunnen wij op enigerlei wijze eventuele aansprakelijkheid voor deze gegevens aanvaarden.



**Röttgering  
Makelaars**