

Thérèse Schwartzstraat 112 's-Gravenhage

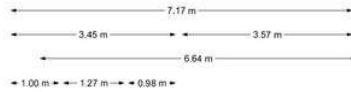


Röttgering
Makelaars

Altijd meer dan je verwacht!

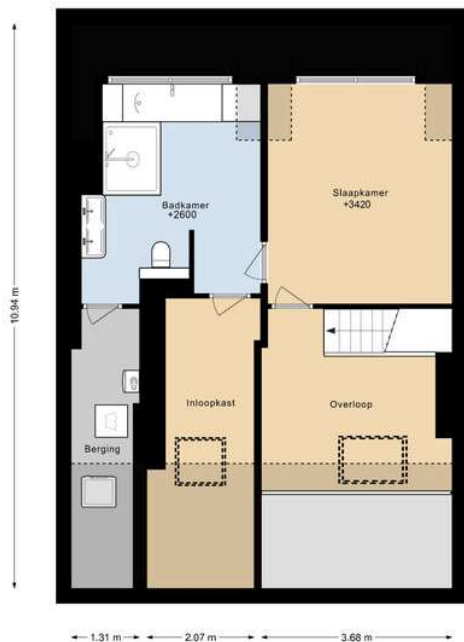
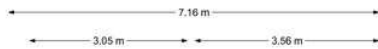


THÉRÈSE SCHWARTZESTRAAT 112
2E VERDIEPING



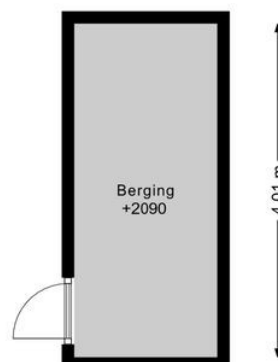
DEZE PLATTEGRONDEN ZIJN MET DE GROOTSTE ZORG
SAMENGESTELD EN DIENEN TER INDICATIE.
ER KUNNEN GEEN RECHTEN AAN WORDEN ONTLEEND.
© WWW.DROOMHUIS360.NL

THÉRÈSE SCHWARTZESTRAAT 112
3E VERDIEPING



DEZE PLATTEGRONDEN ZIJN MET DE GROOTSTE ZORG
SAMENGESTELD EN DIENEN TER INDICATIE.
ER KUNNEN GEEN RECHTEN AAN WORDEN ONTLEEND.
© WWW.DROOMHUIS360.NL

THÉRÈSE SCHWARTZESTRAAT 112
BERGING



DEZE PLATTEGRONDEN ZIJN MET DE GROOTSTE ZORG
SAMENGESTELD EN DIENEN TER INDICATIE.
ER KUNNEN GEEN RECHTEN AAN WORDEN ONTLEEND.
© WWW.DROOMHUIS360.NL

Luxe en zeer mooi gerenoveerde maisonnette o.a. voorzien van een luxe open keuken, 2 slaapkamers, 2 badkamers, een zonnig balkon op het zuidwesten en een eigen berging!

De rustige ligging, de fijne en groene woonomgeving (Benoordenhout/Clingendael) maken het tot een mooi geheel. Landgoederen Oosterbeek en Clingendael zijn op loopafstand te vinden. Hier kunt u heerlijk wandelen en recreëren. Openbaar vervoer, kleinschalig winkelaanbod en de uitvalswegen zijn tevens goed bereikbaar.

Indeling:

Gesloten portiek met bellentableau en brievenbussen. Trap naar tweede verdieping. Entree woning, hal met toilet voorzien van fonteintje. Via dubbele deuren voorzien van roedeverdeling naar de sfeervolle woon-/eetkamer met de originele schouw en openslaande deuren naar het zonnige balkon op het zuidwesten aan de achterzijde. Aan de voorzijde de luxe half open en onlangs vernieuwde keuken voorzien van diverse inbouwapparatuur o.a. Quooker, inductiekookplaat met geïntegreerde afzuiging, koel-/vrieskast, oven en vaatwasmachine. Aan de voorzijde is er prachtig, groen en vrij uitzicht!

Aan de achterzijde is er een ruime slaap-/studeerkamer met openslaande deuren naar het balkon (met bergkast) en een badkamer voorzien inloopdouche en wastafel.

Via de prachtige open trap naar de tweede bereikt u de vide met groot "Velux" dakraam en welke ideaal te gebruiken is als studeer-/thuiswerkruimte. Royale hoofdslaapkamer voorzien van groot dakkapel en royale inloopkast. Achterzijkamer (thans in gebruik als inloop-/bergkast) maar tevens geschikt als kinderkamer. Luxe badkamer voorzien met een douche, ligbad, dubbele wastafel en toilet. Naast de badkamer is de stookruimte gelegen met bergruimte, CV ketel en wasmachine en drogeraansluitingen. In de kelder van het pand bevindt zich nog een ruimte afzonderlijke berging.

Algemeen:

Woonoppervlak 119m²

Inhoud 427m³

CV combiketel Remeha Avanta bouwjaar 2018

Aluminium en kunststofkozijnen voorzien van dubbele beglazing

Keuken, badkamer en toilet zijn onlangs vernieuwd

Actieve vereniging van eigenaren € 175,= per maand

Ouderdoms-/ asbestclausule worden in de NVM koopakte opgenomen

Eigen grond

Oplevering: in overleg

Bent u enthousiast?

Sluit deze woning niet aan op uw woonwensen? Maak gerust eens een afspraak om samen met ons uw wensen in kaart te brengen. Graag begeleiding we u in de zoektocht naar dé geschikte woning. U kunt ons bereiken op tel 070 324 55 66 of mailen op info@rottgering.nl of loop een keertje bij ons binnen op de Breitnerlaan 285 te Den Haag. Meer info vind u op www.rottgering.nl.

Deze informatie is geheel vrijblijvend, uitsluitend voor geadresseerde bestemd en niet bedoeld als aanbod. Ten aanzien van de juistheid van de vermelde informatie kan door Röttgering Makelaars B.V. geen aansprakelijkheid worden aanvaard, noch kan aan de vermelde informatie enig recht worden ontleend. Deze brochure is door ons kantoor met de meeste zorg samengesteld aan de hand van de door de verkoper aan ons ter hand gestelde gegevens en tekeningen. Derhalve kunnen wij geen garanties verstrekken, noch kunnen wij op enigerlei wijze eventuele aansprakelijkheid voor deze gegevens aanvaarden.



**Röttgering
Makelaars**